



## Серия А

Клапаны Серии А поставляются в исполнении 3/2 с непосредственным электроуправлением. Имеют присоединительные резьбы М5 и G1/8". Клапаны данной серии могут монтироваться индивидуально или группами.

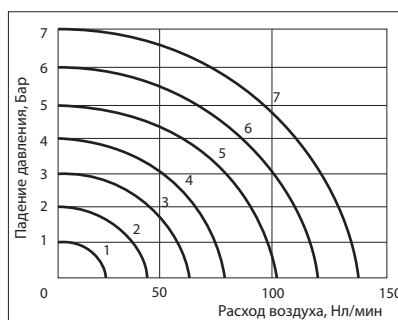
**SV-A-ES-32NC-06-DC24V**

① ② ③ ④ ⑤ ⑥

- ① Клапан.
- ② А - Серия А.
- ③ Тип управления: ES - Одностороннее электроуправление, пружинный возврат.
- ④ Линейность/Позиционность: 32NC - Трех линейный/двух позиционный нормально закрытый.
- ⑤ Присоединительная резьба: М5 = М5х0.8; 06 = G1/8".
- ⑥ Напряжение управления: DC12V; DC24V; AC24V; AC110V; AC220V (коннектор со светодиодом).

Технические характеристики		
Модель	SV-A-ES-32NC-M5	SV-A-ES-32NC-06
Рабочая среда	Воздух	
Присоединение	M5	G1/8"
Диапазон рабочего давления	0 ~ 8 Бар	
Максимальное входное давление	10 Бар	
Макс. частота срабатывания	10 (циклов/сек)	
Количество линий/позиций	3/2	
Диаметр условного прохода, мм.	1.2	
Диапазон рабочих температур	5 ~ 50 °C	
Напряжение питания	DC12V(2.5W); DC24V(3W); AC24V(3.5VA); AC110V(2.5VA); AC220V(2.5VA)	
Доп. изменение напряжения питан.	-15% ~ +10%	
Степень защиты, класс изоляции	IP65, класс F	
Материалы	Алюминий, технополимер, NBR	

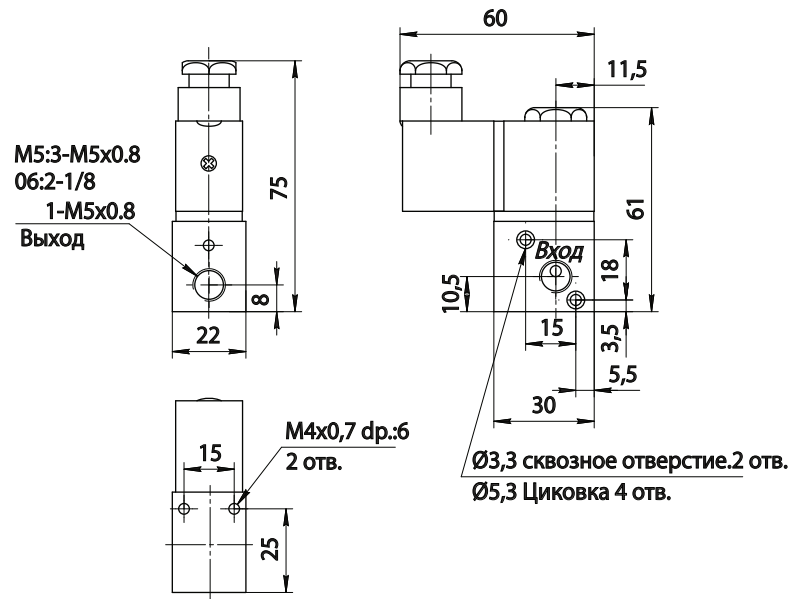
## Расходные характеристики



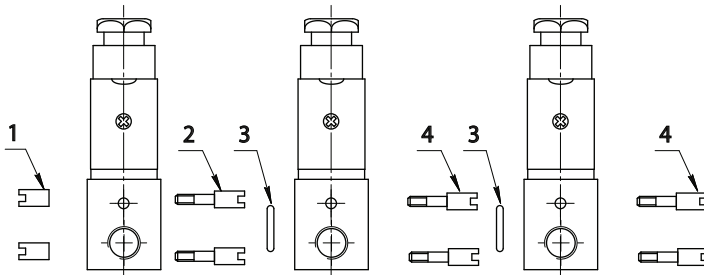
# Управляющая аппаратура

Клапана с электрическим управлением

## Габаритные и присоединительные размеры



Групповой монтаж



№	Описание	Код
1	Гайка	SV-A-NUT1
2	Болт(короткий)	SV-A-NUT2
3	Кольцо	SV-A-O-RING
4	Болт(длинный)	SV-A-NUT3