



## Серия SDA

Пневмоцилиндры серии SDA - это компактные цилиндры с диаметром поршня от 12 до 100 мм. Цилиндры данной серии поставляются в шести различных модификациях, без демпфирования, с магнитом и без.

**SC-SDA-S-32×100-B**

① ② ③ ④ ⑤ ⑥

① Пневмоцилиндр.

② SDA - Серия:

SDA - Цилиндр двустороннего действия с односторонним штоком.

SSA - Цилиндр одностороннего действия (с пружиной в штоковой полости) с односторонним штоком. Ход до 30 мм.

STA - Цилиндр одностороннего действия (с пружиной в бесштоковой полости) с односторонним штоком. Ход до 30 мм.

③ Наличие магнита на поршне: Пусто - без магнита; S - с магнитом;

④ Диаметр поршня: от 12 до 100 мм.

⑤ Ход цилиндра.

⑥ Резьба на штоке: Пусто - внутренняя резьба; B - наружная резьба.

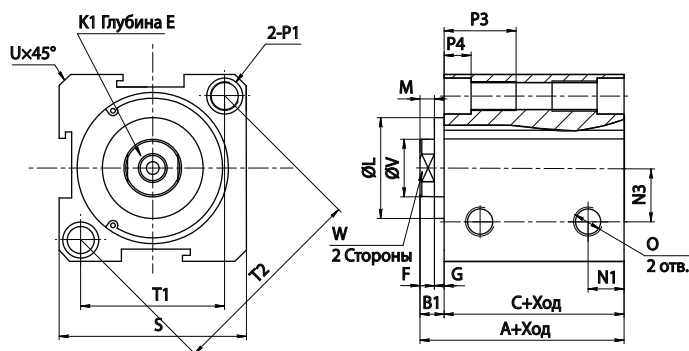
| Технические характеристики  |                               |     |     |     |       |    |       |    |       |     |
|-----------------------------|-------------------------------|-----|-----|-----|-------|----|-------|----|-------|-----|
| Диаметр, мм                 | 12                            | 16  | 20  | 25  | 32    | 40 | 50    | 63 | 80    | 100 |
| Действие                    | Двустороннее                  |     |     |     |       |    |       |    |       |     |
| Рабочая среда               | Воздух (после фильтра 40 мкм) |     |     |     |       |    |       |    |       |     |
| Диапазон рабочего давления  | 1~9 Бар                       |     |     |     |       |    |       |    |       |     |
| Макс. входное давление      | 12 Бар                        |     |     |     |       |    |       |    |       |     |
| Присоединительная резьба    | M5×0.8                        |     |     |     | G1/8" |    | G1/4" |    | G3/8" |     |
| Максимальная длина хода, мм | 60                            | 100 | 120 | 130 |       |    |       |    |       |     |
| Диапазон рабочих температур | -5 ~ 70 °C                    |     |     |     |       |    |       |    |       |     |
| Демпфирование               | Демпферная шайба              |     |     |     |       |    |       |    |       |     |
| Тип магнитного датчика      | CS1-J                         |     |     |     |       |    |       |    |       |     |

\* По запросу цилиндры SDA могут изготавливаться в исполнениях с проходным штоком SDD, с противоповоротной платформой SDR и регулировкой хода SDJ. Чертежи на данные исполнения предоставляются по запросу.

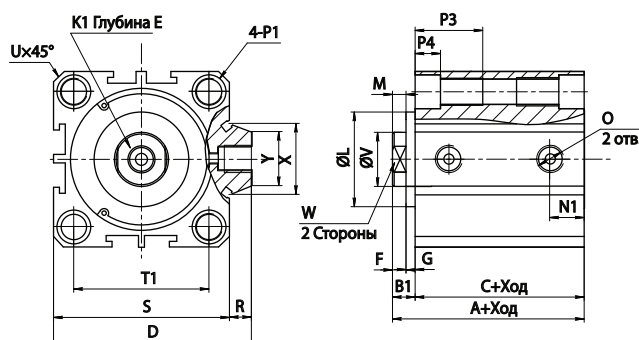
## Габаритные и присоединительные размеры

Серия SDA

Ø12-Ø16



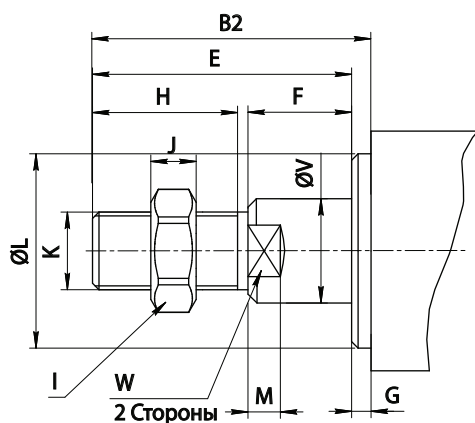
Ø20-Ø100



Исполнительные механизмы  
Цилиндры линейного действия

| Диаметр | Без магнита |     |      | С магнитом |     |      | D    | F | G   | K1      | E  | L    | M   | N1   | N3  | O      | P1                   | P3 | P4   | R   | S   | T1   | T2 | U    | V  | W  | X    | Y  |
|---------|-------------|-----|------|------------|-----|------|------|---|-----|---------|----|------|-----|------|-----|--------|----------------------|----|------|-----|-----|------|----|------|----|----|------|----|
|         | A           | B1  | C    | A          | B1  | C    |      |   |     |         |    |      |     |      |     |        |                      |    |      |     |     |      |    |      |    |    |      |    |
| 12      | 22          | 5   | 17   | 32         | 5   | 27   | -    | 4 | 1   | M3X0.5  | 6  | 10.2 | 2.8 | 6.3  | 6   | M5X0.8 | Ф6.5, M5X0.8, Ф 4.2  | 12 | 4.5  | -   | 25  | 16.2 | 23 | 1.6  | 6  | 5  | -    | -  |
| 16      | 24          | 5.5 | 18.5 | 34         | 5.5 | 28.5 | -    | 4 | 1.5 | M3X0.5  | 6  | 11   | 2.8 | 7.3  | 6.5 | M5X0.8 | Ф6.5, M5X0.8, Ф 4.2  | 12 | 4.5  | -   | 29  | 19.8 | 28 | 1.6  | 6  | 5  | -    | -  |
| 20      | 25          | 5.5 | 19.5 | 35         | 5.5 | 29.5 | 36   | 4 | 1.5 | M4X0.7  | 8  | 16   | 2.8 | 7.5  | -   | M5X0.8 | Ф6.5, M5X0.8, Ф 4.2  | 14 | 4.5  | 2   | 34  | 24   | -  | 2.1  | 8  | 6  | 11.3 | 10 |
| 25      | 27          | 6   | 21   | 37         | 6   | 31   | 42   | 4 | 2   | M5X0.8  | 10 | 17   | 2.8 | 8    | -   | M5X0.8 | Ф8.2, M6X1, Ф 4.6    | 15 | 5.5  | 2   | 40  | 28   | -  | 3.1  | 10 | 8  | 12   | 10 |
| 32      | 31.5        | 7   | 24.5 | 41.5       | 7   | 34.5 | 50   | 4 | 3   | M6X1    | 12 | 22   | 2.8 | 9    | -   | 1/8"   | Ф8.2, M6X1, Ф 4.6    | 16 | 5.5  | 6   | 44  | 34   | -  | 2.15 | 12 | 10 | 18.3 | 15 |
| 40      | 33          | 7   | 26   | 43         | 7   | 36   | 58.5 | 4 | 3   | M8X1.25 | 12 | 28   | 2.8 | 10   | -   | 1/8"   | Ф10, M8X1.25, Ф 6.5  | 20 | 7.5  | 6.5 | 52  | 40   | -  | 2.25 | 16 | 14 | 21.3 | 16 |
| 50      | 37          | 9   | 28   | 47         | 9   | 38   | 71.5 | 5 | 4   | M10X1.5 | 15 | 38   | 2.8 | 10.5 | -   | 1/4"   | Ф11, M8X1.25, Ф 6.5  | 25 | 8.5  | 9.5 | 62  | 48   | -  | 4.15 | 20 | 17 | 30   | 20 |
| 63      | 41          | 9   | 32   | 51         | 9   | 42   | 84.5 | 5 | 4   | M10X1.5 | 15 | 40   | 2.8 | 11.8 | -   | 1/4"   | Ф11, M8X1.25, Ф 6.5  | 25 | 8.5  | 9.5 | 75  | 60   | -  | 3.15 | 20 | 17 | 28.7 | 20 |
| 80      | 52          | 11  | 41   | 62         | 11  | 51   | 104  | 6 | 5   | M14X1.5 | 15 | 45   | 4   | 14.5 | -   | 3/8"   | Ф14, M12X1.75, Ф 9.2 | 25 | 10.5 | 10  | 94  | 74   | -  | 3.65 | 25 | 22 | 36   | 26 |
| 100     | 63          | 12  | 51   | 73         | 12  | 61   | 124  | 7 | 5   | M18X1.5 | 18 | 55   | 4   | 20.5 | -   | 3/8"   | Ф17.5, M14X2, Ф 11.3 | 30 | 13   | 10  | 114 | 90   | -  | 3.65 | 32 | 27 | 35   | 26 |

## Размеры резьбы на штоке цилиндра



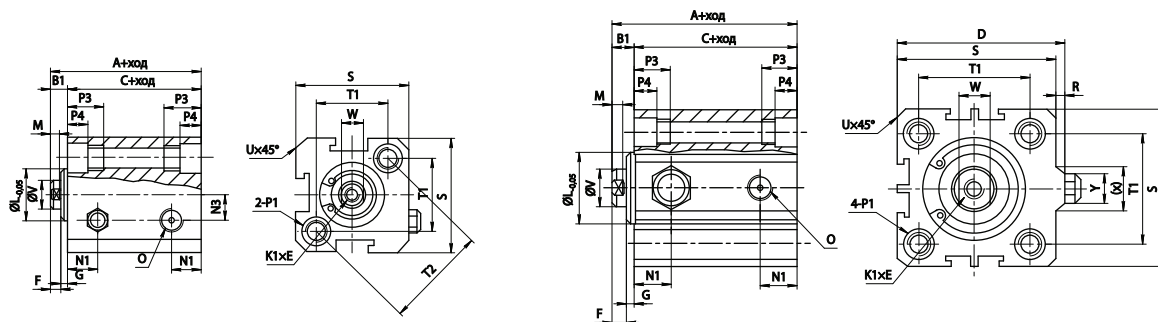
| Диаметр | B2   | E  | F | G   | H  | I  | J  | K2       | L    | M   | V  | W  |
|---------|------|----|---|-----|----|----|----|----------|------|-----|----|----|
| 12      | 17   | 16 | 4 | 1   | 10 | 8  | 4  | M5X0.8   | 10.2 | 2.8 | 6  | 5  |
| 16      | 17.5 | 16 | 4 | 1.5 | 10 | 8  | 4  | M5X0.8   | 11   | 2.8 | 6  | 5  |
| 20      | 20.5 | 19 | 4 | 1.5 | 13 | 10 | 5  | M6X1.0   | 16   | 2.8 | 8  | 6  |
| 25      | 23   | 21 | 4 | 2   | 15 | 12 | 6  | M8X1.25  | 17   | 2.8 | 10 | 8  |
| 32      | 25   | 22 | 4 | 3   | 15 | 17 | 6  | M10X1.25 | 22   | 2.8 | 12 | 10 |
| 40      | 35   | 32 | 4 | 3   | 25 | 19 | 8  | M12X1.25 | 28   | 2.8 | 16 | 14 |
| 50      | 37   | 33 | 5 | 4   | 25 | 27 | 11 | M16X1.5  | 38   | 2.8 | 20 | 17 |
| 63      | 37   | 33 | 5 | 4   | 25 | 27 | 11 | M16X1.5  | 40   | 2.8 | 20 | 17 |
| 80      | 44   | 39 | 6 | 5   | 30 | 32 | 13 | M20X1.5  | 45   | 4   | 25 | 22 |
| 100     | 50   | 45 | 7 | 5   | 35 | 36 | 13 | M27X2    | 55   | 4   | 32 | 27 |

\* По запросу резьба может быть изменена.

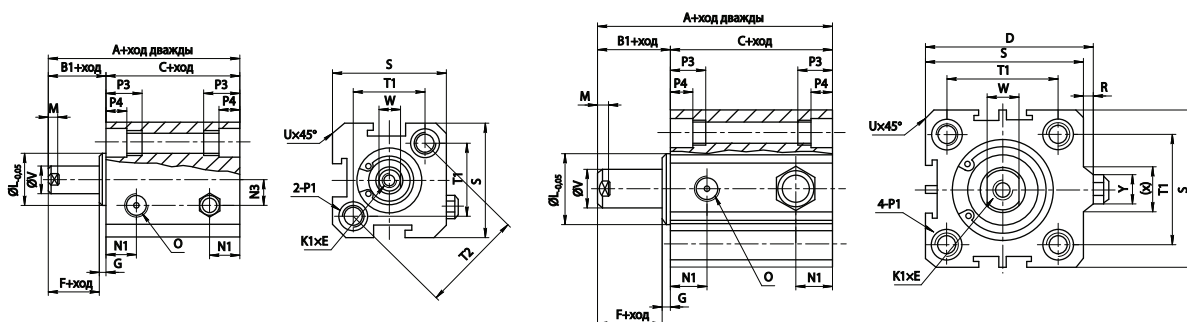
# Исполнительные механизмы

## Цилиндры линейного действия

### Серия SSA



### Серия STA



| Диаметр | Не магнитный |      |     |       |      | Магнитный |      |     |       |      | D    | E  | F | G   | K1      | L    | M   | N1  |
|---------|--------------|------|-----|-------|------|-----------|------|-----|-------|------|------|----|---|-----|---------|------|-----|-----|
|         | A ход        |      | B1  | C ход |      | A ход     |      | B1  | C ход |      |      |    |   |     |         |      |     |     |
|         | <=10         | >10  |     | <=10  | >10  | <=10      | >10  |     | <=10  | >10  |      |    |   |     |         |      |     |     |
| 12      | 32           | 42   | 5   | 27    | 37   | 42        | 52   | 5   | 37    | 47   | -    | 6  | 4 | 1   | M3X0.5  | 10.2 | 2.8 | 6.3 |
| 16      | 34           | 44   | 5.5 | 28.5  | 38.5 | 44        | 54   | 5.5 | 38.5  | 48.5 | -    | 6  | 4 | 1.5 | M3X0.5  | 11   | 2.8 | 7.3 |
| 20      | 35           | 45   | 5.5 | 29.5  | 39.5 | 45        | 55   | 5.5 | 39.5  | 49.5 | 36   | 8  | 4 | 1.5 | M4X0.7  | 16   | 2.8 | 7.5 |
| 25      | 37           | 47   | 6   | 34    | 41   | 47        | 57   | 6   | 41    | 51   | 42   | 10 | 4 | 2   | M5X0.8  | 17   | 2.8 | 8   |
| 32      | 41.5         | 51.5 | 7   | 34.5  | 44.5 | 51.5      | 61.5 | 7   | 44.5  | 54.5 | 50   | 12 | 4 | 3   | M6X1    | 22   | 2.8 | 9   |
| 40      | 43           | 53   | 7   | 36    | 46   | 53        | 63   | 7   | 46    | 56   | 58.5 | 12 | 4 | 3   | M8X1.25 | 28   | 2.8 | 10  |

| Диаметр | N3  | O      | P1                 | P3 | P4  | R   | S  | T1   | T2 | U    | V  | W  | X    | Y  |
|---------|-----|--------|--------------------|----|-----|-----|----|------|----|------|----|----|------|----|
| 12      | 6   | M5X0.8 | φ6.5, M5X0.5, φ4.2 | 12 | 4.5 | -   | 25 | 16.2 | 23 | 1.6  | 6  | 5  | -    | -  |
| 16      | 6.5 | M5X0.8 | φ6.5, M5X0.8, φ4.2 | 12 | 4.5 | -   | 29 | 19.8 | 28 | 1.6  | 6  | 5  | -    | -  |
| 20      | -   | M5X0.8 | φ6.5, M5X0.8, φ4.2 | 14 | 4.5 | 2   | 34 | 24   | -  | 2.1  | 8  | 6  | 11.3 | 10 |
| 25      | -   | M5X0.8 | φ8.2, M6X1, φ4.6   | 15 | 5.5 | 2   | 40 | 28   | -  | 3.1  | 10 | 8  | 12   | 10 |
| 32      | -   | G1/8   | φ8.2, M6X1, φ4.6   | 16 | 5.5 | 6   | 44 | 34   | -  | 2.15 | 12 | 10 | 18.3 | 15 |
| 40      | -   | G1/8   | φ10, M8X1.25, φ6.5 | 20 | 7.5 | 6.5 | 52 | 40   | -  | 2.25 | 16 | 14 | 21.3 | 16 |