



Двухходовой шаровой кран (фланцевый). Серия Q647

Шаровые краны серии Q647 с условными проходами DN50~ DN500 применяются для регулировки и перекрытия рабочей среды. Допустимые рабочие среды для кранов данной серии: воздух, вода, газ, масло, химические продукты и др. материалы, совместимые с материалами крана.

SCBV-Q647-400FP-500-AW40

① ② ③ ④ ⑤ ⑥ ⑦

- ① Шаровой кран.
- ② Серия.
- ③ Класс прочности: 150, 300, 400.
- ④ Уплотнение.
- ⑤ Материал корпуса.
- ⑥ Диаметр условного прохода: от 50 до 500 мм.
- ⑦ Тип пневмопривода: GTD, GTE, AW, AWE.

Общие характеристики

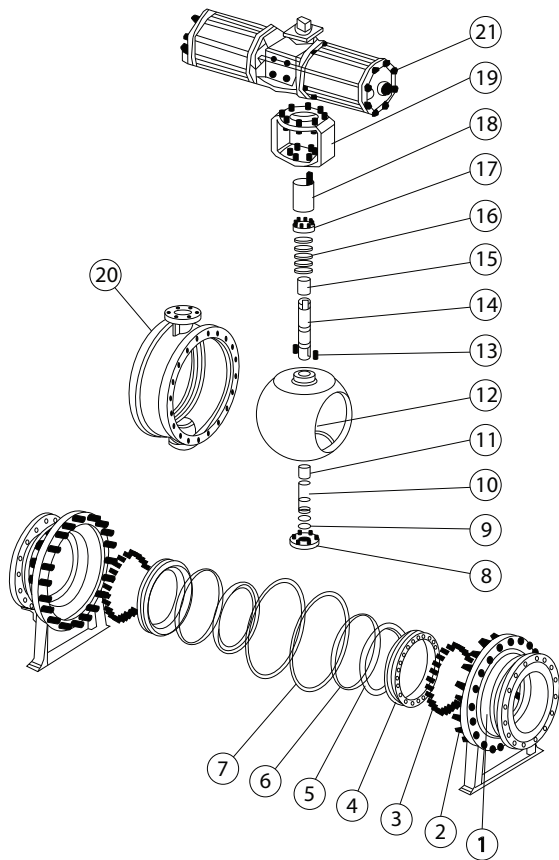
DN	50	65	80	100	125	150	200	250	300	350	400	500
Уплотнения и рабочие температуры	F		PTFE -40C~+180C									
	P		PPL -40C~+300C									
	N		Nylon -20C~+80C									
Классы прочности и рабочие давления по ANSI	Класс 150 – 16 Бар Класс 300 – 25 Бар Класс 400 – 40 Бар											
Рабочая среда	Воздух, вода, газ, масло, химические продукты и др. материалы при совместимости с материалами крана.											

При изготовлении и тестировании кранов серии Q647 применяются следующие стандарты:

	Стандарт ANSI
Общие требования к шаровому крану	GB/12237
Стандарт исполнения межфланцевого соединения	GB/12221
Стандарт исполнения фланца под привод	GB/9113, JB/T79
Стандарт проведения испытаний шарового крана	JB/T9002

Примечание: По запросу шаровой кран может быть изготовлен с измененными габаритными и присоединительными размерами.

Материалы основных элементов шарового крана

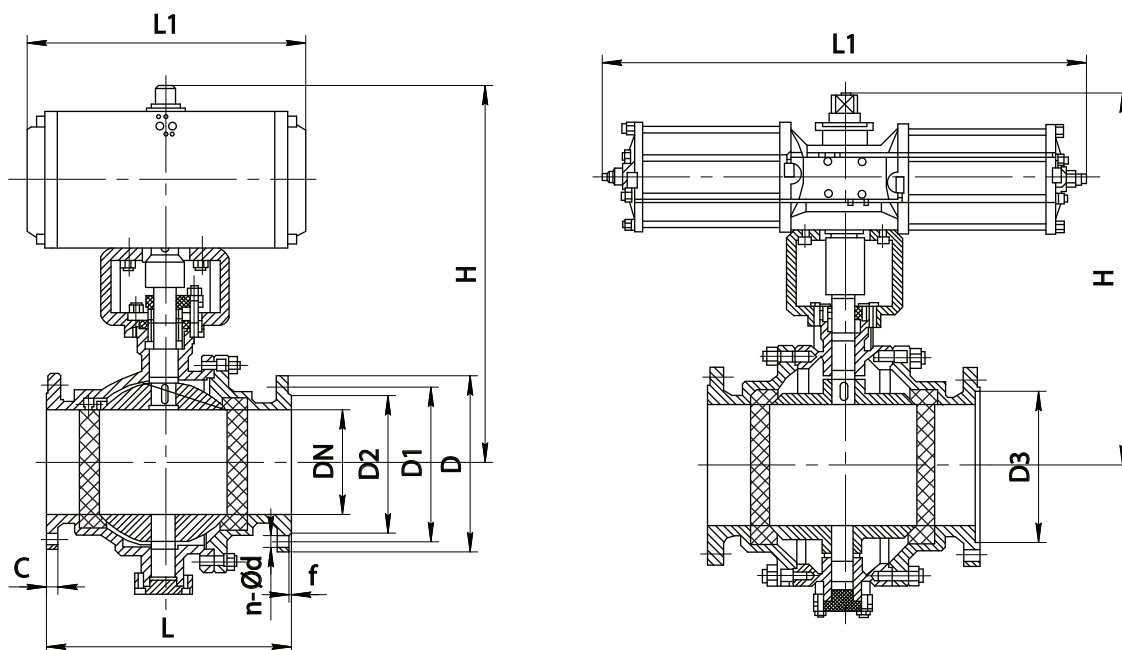


№	Название	Материал		
		C	P	R
1	Фланец	WCB	ZG1Gr18Ni9Ti	ZG1Cr18Ni12Mo2Ti
2	Болт	35	1Cr18Ni9Ti	1Cr18Ni9Ti
3	Гровер	60Si2Mn	1Cr18Ni9Ti	1Cr18Ni12Mo2Ti
4	Фланец	25or1Cr13	1Cr18Ni9Ti	1Cr18Ni12Mo2Ti
5	Кольцевое уплотнение	PTFE	PTFE	PTFE
6	Кольцевое уплотнение	PTFE	PTFE	PTFE
7	Прокладка	PTFE	PTFE	PTFE
8	Фланец	WCB	1Cr18Ni9Ti	1Cr18Ni12MoTi
9	Прокладка	PTFE	PTFE	PTFE
10	Вал	1Cr13	1Cr18Ni9Ti	1Cr18Ni12Mo2Ti
11	Втулка	PTFE	PTFE	PTFE
12	Шар	1Cr18Ni9Ti	1Cr18Ni9Ti	1Cr18Ni12Mo2Ti
13	Шпонка	35	1Cr18Ni9Ti	1Cr18Ni12Mo2Ti
14	Вал	1Cr13	1Cr18Ni9Ti	1Cr18Ni12Mo2Ti
15	Втулка	PTFE	PTFE	PTFE
16	Уплотнение	PTFE	PTFE	PTFE
17	Фланец	WCB	1Cr18Ni9Ti	1Cr18Ni12Mo2Ti
18	Переходник	35	35	1Cr18Ni9Ti
19	Скоба	WCB	WCB	1Cr18Ni9Ti
20	Корпус	WCB	1Cr18Ni9Ti	ZG1Cr18Ni12Mo2Ti
21	Пневматический (электрический) привод			

Примечание: По запросу шаровой кран может быть изготовлен с измененными габаритными и присоединительными размерами.

*Согласно запроса пункты 5, 6, 7, 9, 11, 15, 16 могут быть изготовлены из F, P, N.

Габаритные и присоединительные размеры



Серия Q647-150

Диаметр условного прохода	Тип привода	Габаритные размеры			Присоединительные размеры					
		L	H	L1	D	D1	D2	C	F	N-Ød
50	GTD83	178	260	247	165	125	99	20	3	4-Ø18
65	GTD83	190	293	247	185	145	118	20	3	4-Ø18
80	GTD105	203	323	282	200	160	132	20	3	8-Ø18
100	GTD105	229	382	282	220	180	156	22	3	8-Ø18
125	GTD125	356	468	354	250	210	184	22	3	8-Ø18
150	GTD160	394	510	415	285	240	211	24	3	8-Ø22
200	GTD160/AW18	457	655	415/840	340	295	266	24	3	12-Ø22
250	AW20a	533	847	1040	405	355	319	26	3	12-Ø22
300	AW20b	610	980	1040	460	410	370	28	4	12-Ø22
350	AW25	686	1085	1200	520	470	429	30	4	12-Ø22
400	AW28	762	1215	1430	580	525	480	32	4	12-Ø22
500	AW28	991	1385	1430	715	650	609	36	4	12-Ø22

Примечание: По запросу шаровой кран может быть изготовлен с измененными габаритными и присоединительными размерами.

Специалист

Компетентность в пневматике и автоматизации

Серия Q647-300

Диаметр условного прохода	Тип привода	Габаритные размеры			Присоединительные размеры					
		L	H	L1	D	D1	D2	C	F	N-Ød
50	GTD83	216	270	247	165	125	99	20	3	4-Ø18
65	GTD83	241	309	247	185	145	118	22	3	4-Ø18
80	GTD105	283	344	282	200	160	132	24	3	8-Ø18
100	GTD105	305	421	282	235	190	156	24	3	8-Ø22
125	GTD125	381	485	354	270	220	184	26	3	8-Ø26
150	GTD160	403	559	415	300	250	211	28	3	8-Ø26
200	GTD160/AW18	502	655	415/840	360	310	274	30	3	12-Ø26
250	AW20a	568	847	1040	425	370	330	32	3	12-Ø30
300	AW20b	648	980	1040	485	430	389	34	4	16-Ø30
350	AW25	762	1085	1200	555	490	448	38	4	16-Ø33
400	AW28	838	1215	1430	620	555	503	40	4	16-Ø36
500	AW28	991	1385	1430	730	660	609	44	4	20-Ø36

Серия Q647-400

Диаметр условного прохода	Тип привода	Габаритные размеры			Присоединительные размеры						
		L	H	L1	D	D1	D2	D3	C	F	N-Ød
50	GTD83	216	286	247	165	125	99	88x4	20	3	4-Ø18
65	GTD83	241	330	247	185	145	118	110x4	22	3	8-Ø18
80	GTD105	283	349	282	200	160	132	121x4	24	3	8-Ø18
100	GTD105	305	421	282	235	190	156	150x4,5	24	3	8-Ø22
125	GTD125	381	485	354	270	220	184	176x4,5	26	3	8-Ø26
150	GTD160	403	582	415	300	250	211	204x4,5	28	3	8-Ø26
200	GTD160/AW18	502	702	415/840	375	320	284	260x4,5	34	3	12-Ø30
250	AW20a	568	895	1040	450	385	345	313x4,5	38	3	12-Ø33
300	AW20b	648	1040	1040	515	450	409	364x4,5	42	4	16-Ø33
350	AW25	762	1170	1200	580	510	465	422x5	46	4	16-Ø36
400	AW28	838	1215	1430	660	585	535	474x5	50	4	16-Ø39
500	AW28	991	-	1430	755	670	615	576x5	52	4	20-Ø42

Примечание: По запросу шаровой кран может быть изготовлен с измененными габаритными и присоединительными размерами.

5

Запорная арматура
Шаровые краны

216