



Двухходовой трехсоставной шаровой кран

Трехсоставные шаровые краны серий Q611, Q621, Q661, Q681 применяются для регулировки и перекрытия рабочей среды. Допустимые рабочие среды для кранов данной серии: воздух, вода, газ, масло, химические продукты и др. материалы, совместимые с материалами крана.

SCBV-Q611-16FC-50-GTD125

① ② ③ ④ ⑤ ⑥ ⑦

- ① Шаровой кран.
- ② Серия - Q611, Q661, Q621, Q681.
- ③ Рабочее давление.
- ④ Уплотнение.
- ⑤ Материал корпуса.
- ⑥ Диаметр условного прохода: от 8 до 100 мм.
- ⑦ Тип пневмопривода: GTD, GTE.

Общие характеристики

Серии Q611 - шаровый кран с внутренними резьбами

DN	8	10	15	20	25	32	40	50	65	80	100
Уплотнения и рабочие температуры	F		PTFE -40C~+180C								
Рабочее давление	16, 25, 40, 64 Бар (зависит от температуры)										
Рабочая среда	Воздух, вода, газ, масло, химические продукты и др. материалы при совместимости с материалами крана.										

Серии Q621 - шаровый кран с накидными гайками и фитингами под приварку

DN	10	15	20	25	32	40	50	65	80	
Уплотнения и рабочие температуры	F	PTFE -40C~+180C								
	P	PPL -40C~+300C								
Рабочее давление	16, 25, 40, 64 Бар (зависит от температуры)									
Рабочая среда	Воздух, вода, газ, масло, химические продукты и др. материалы при совместимости с материалами крана.									

Серии Q661 - шаровый кран под приварку

DN	8	10	15	20	25	32	40	50	65	80	100
Уплотнения и рабочие температуры	F	PTFE -40C~+180C									
	P	PPL -40C~+300C									
Рабочее давление	16, 25, 40, 64 Бар (зависит от температуры)										
Рабочая среда	Воздух, вода, газ, масло, химические продукты и др. материалы при совместимости с материалами крана.										

Специалист

Компетентность в пневматике и автоматизации

5

Запорная арматура
Шаровые краны

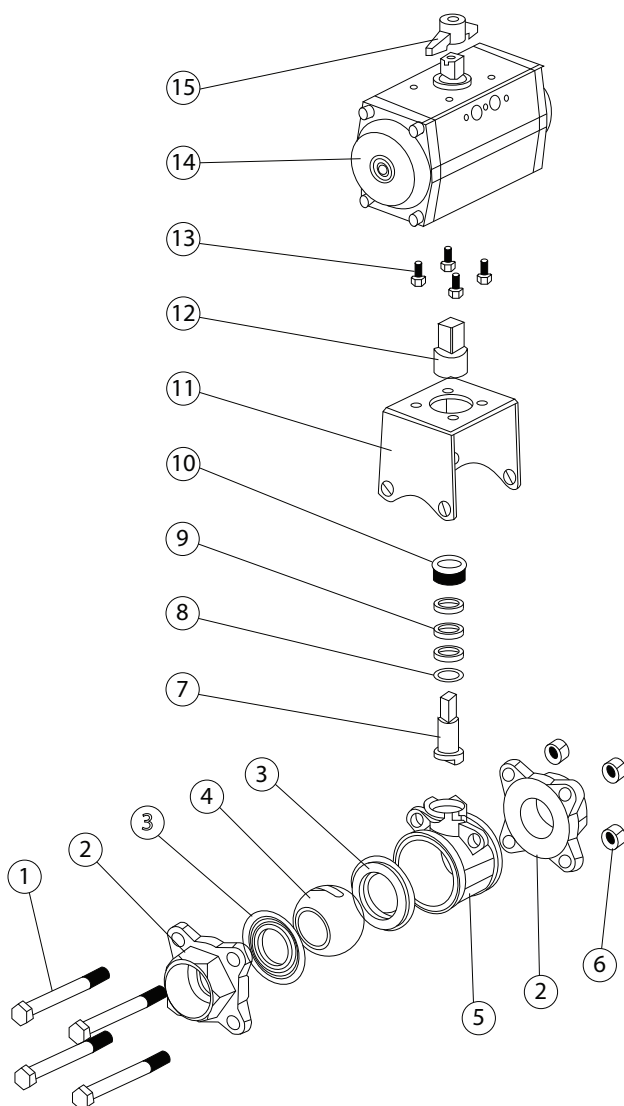
Серии Q681 - шаровый кран с быстроразъемными соединениями

DN	15	20	25	32	40	50	65	80
Уплотнения и рабочие температуры	F	PTFE -40C~+180C						
Рабочее давление	16, 25, 40, 64 Бар (зависит от температуры)							
Рабочая среда	Воздух, вода, газ, масло, химические продукты и др. материалы при совместимости с материалами крана.							

При изготовлении и тестировании кранов серии Q611, Q621, Q661, Q681 применяются следующие стандарты:

	Стандарт GB	Стандарт ANSI
Общие требования к шаровому крану	GB/12237	ANSI B16.34
Стандарт проведения испытаний шарового крана	JB/T9002	API 598

Материалы основных элементов шарового крана



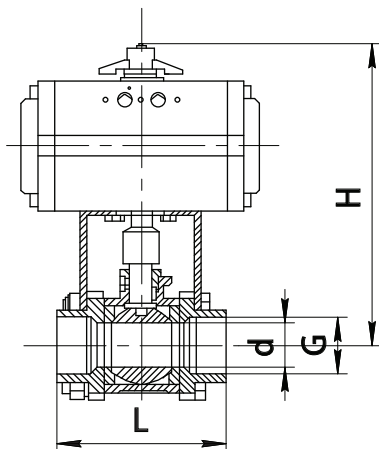
№	Название	Материал	
		С	Р
1	Болт	Нержавеющая сталь 304	Нержавеющая сталь 304
2	Фланец*	Нержавеющая сталь CF8, CF6M	Нержавеющая сталь CF8, CF6M
3	Уплотнение	PTFE	PTFE
4	Шар	Нержавеющая сталь 304, 316	Нержавеющая сталь 304, 316
5	Корпус	Нержавеющая сталь CF8, CF8M	Нержавеющая сталь CF8, CF8M
6	Гайка	Нержавеющая сталь 304	Нержавеющая сталь 304
7	Шток	Нержавеющая сталь 304, 316	Нержавеющая сталь 304, 316
8	Прокладка	PTFE	PTFE
9	Уплотнение	PTFE	PTFE
10	Гайка	Нержавеющая сталь 304, 316	Нержавеющая сталь 304, 316
11	Скоба-переходник	Нержавеющая сталь CF8	Нержавеющая сталь CF8
12	Переходник	Нержавеющая сталь 304	Нержавеющая сталь 304
13	Болт	Нержавеющая сталь 304	Нержавеющая сталь 304
14	Пневматический (Электрический) привод		
15	Индикатор угла поворота		

* Фланец меняется в зависимости от серии шарового крана.

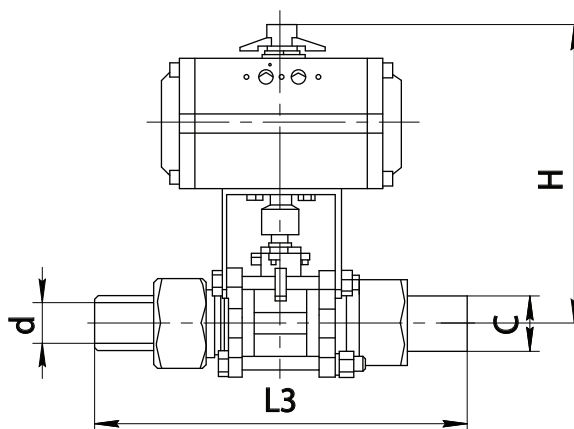
** Для моделей Q621 и Q661 детали 3,8,9 могут быть выполнены из материалов F и P.

Габаритные и присоединительные размеры

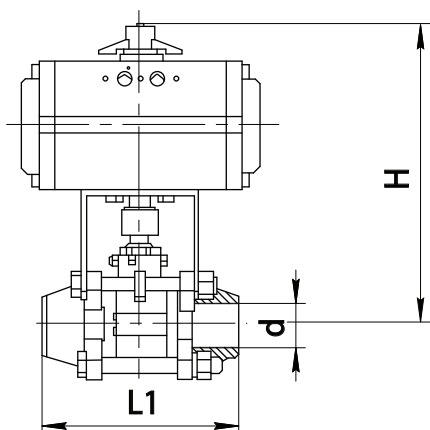
Серии Q611



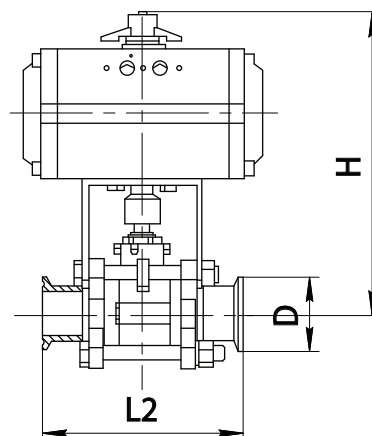
Серии Q621



Серии Q661



Серии Q681



Диаметр условного прохода		Тип привода	Присоединительные размеры								
DN	дюймы		d	L	G	L1	L2	D	L3	C	H
15	1/2"	GTD40	15	73	1/2"	81	85	34	175	22	75
20	3/4"	GTD40	20	85	3/4"	92	100	50.5	190	28	75
25	1"	GTD55	25	91	1"	103	115	50.5	200	33	91
32	1 1/4"	GTD55	32	112	1 1/4"	123	130	50.5	230	40	91
40	1 1/2"	GTD70	40	120	1 1/2"	136	150	50.5	-	-	101
50	2"	GTD70	50	147	2"	155	180	64	-	-	112
65	2 1/2"	GTD83	65	168	2 1/2"	190	230	77.5	-	-	127
80	3"	GTD93	80	204	3"	220	260	91	-	-	139